

第17回筑波実験動物研究会総会および講演会のお知らせ

筑波実験動物研究会会長 吉木 淳

第17回筑波実験動物研究会総会および第37回筑波実験動物研究会講演会を下記の日程で開催致します。今回の講演会では、動物の飼育環境条件の改善の一環として実験動物の輸送時における諸問題を事例と共に、また、環境に置ける塵埃低減、圧力制御、環境微生物検査法の開発等について具体的な話が聞ける様に構成いたしました。各施設に入荷前の動物の状態、入荷してからの環境は動物の生理環境に大きく影響いたしますので飼育管理上、動物福祉の面からも注目されているテーマですので、奮ってご参加下さいますようお願い申し上げます。

記

期 日： 平成21年 6月 3日(水)

総 会： 14:00～14:20

平成20年度事業報告(事業報告・会計報告・会計監査報告)
平成21年度事業計画

講演会： 14:30～16:45

1) 14:30～15:35(15分間の質疑応答を含む)

演題：「実験動物輸送の諸問題 実験動物の輸送で経験した問題について」

演者： 桑原 吉史 先生

(オリエンタル酵母工業(株) バイオ事業本部)

2) 15:40～16:45(15分間の質疑応答を含む)

演題：「実験動物と環境 施設内における塵埃低減,環境微生物検査法等」

演者： 神谷 松雄 先生

(日立プラントテクノロジー(株) 研究開発本部)

○場 所： 文部科学省 研究交流センター 国際会議場

つくば市竹園2丁目20-5 TEL:0298-51-1331

つくば駅より徒歩15分。国際会議場「エポカル」の隣りです。

○会 費： 会員または法人会員の講演会参加費は無料です。

*会員外は1,000円/一人

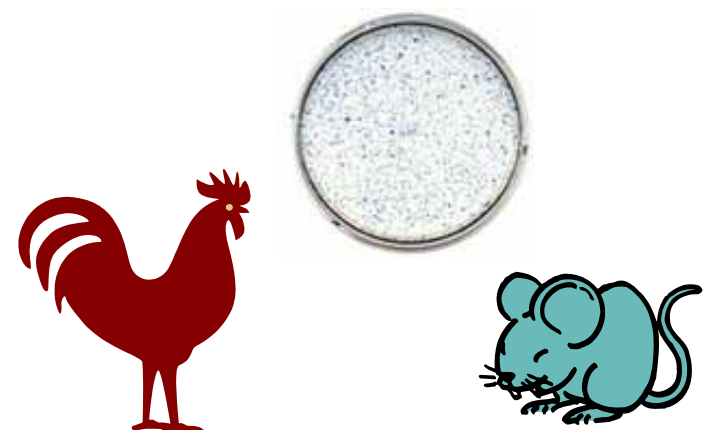


懇親会：17:00～18:30

○場 所： 国際会議場(エポカル)内 レストラン「エスポワール」

○会 費： 4,000円/一人

(当日の総会・講演会受付にて徴収させていただきます)



【問合せ先】

筑波実験動物研究会事務局

ハムリー(株) 筑波研究センター

関 あずさ

TEL: 0280-75-2416

E-mail: a_seki@hamri.co.jp